



Romexpo SA NR. O.R.C. J40/14818/1991; CUI RO155425; EUID: ROONRC J40/14818/1991;
Capital social subscris si varsat: 29 619 840 Lei;
Bd. Marasti nr. 65-67 Sector 1, 011465 Bucuresti, Tel: +40 21 207 70 00, Fax: +40 21 207 70 70,
E-mail: packshow@romexpo.ro; www.packshow.ro



Euroexpo Fairs Srl | J40/8828/2014 | CUI RO33423058; Bd. Expozitiei nr. 7, Sector 1,
012101 Bucuresti. Tel: +40 21 321 60 30, Fax: +40 21 321 60 35
E-mail: packshow@euroexpo.ro; www.packshow.ro



PACK SHOW

11 - 14 MAI 2022

ROMEXPO

Cod: 01

Stand Standard Interior (inchiriere)



Cuprinde:

- Pereti pe contur (cu exceptia laturilor libere) din panouri si structura modulara (L panou=1 m / H=2,5 m / H liber =2,3m)
- Mocheta unica folosinta
- Pazii pe laturile libere inscriptionate cu numele firmei
- Conexiune electrica cu 230V/3kW
- Standul are in dotare un oficiu de 1 m² (o draperie + un panou + 1 cuier)

Tarif: 27 euro/mp

Dotari	Dimensiune stand standard interior						
	4-11 mp	12-20 mp	21-30 mp	31-50 mp	51-70 mp	71-90 mp	peste 91 mp
Spot	2	4	6	8	10	12	14
Priza 220 V	1	1	1	2	2	3	3
Masa	1	1	1	2	3	4	6
Scaune	2	4	6	8	9	12	14
Cuier	1	1	1	1	2	2	2
Cos de gunoi	1	1	1	1	2	2	2

Cod: 02

Stand EXTRA (inchiriere)



Dotarile standului din imagine:

- Pereti pe contur (cu exceptia laturilor libere) din panouri si structura modulara (L panou=1 m / H=3,5 m / H liber =2,3m)
- Mocheta unica folosinta
- Oficiu cu usa plianta
- Masa cu 4 scaune
- Cuier, cos de gunoi
- Sistem iluminare: spoturi
- Conexiune electrica cu 230V/3kW
- Print full color pe hartie autoadeziva

*) Oferta personalizata in functie de suprafata



Romexpo SA NR. O.R.C. J40/14818/1991; CUI RO155425; EUID: ROONRC J40/14818/1991;
Capital social subscris si varsat: 29 619 840 Lei;
Bd. Marasti nr. 65-67 Sector 1, 011465 Bucuresti, Tel: +40 21 207 70 00, Fax: +40 21 207 70 70,
E-mail: packshow@romexpo.ro; www.packshow.ro



Euroexpo Fairs Srl | J40/8828/2014 | CUI RO33423058; Bd. Expozitiei nr. 7, Sector 1,
012101 Bucuresti. Tel: +40 21 321 60 30, Fax: +40 21 321 60 35
E-mail: packshow@euroexpo.ro; www.packshow.ro



PACK SHOW

11 - 14 MAI 2022

ROMEXPO

Cod: 03

Stand AVANTAJ (inchiriere)



Dotarile standului din imagine:

- Sistemul constructiv: structura modulara MSB
- Mocheta unica folosinta
- Sistem iluminare: reflectoare
- Masa cu 4 scaune
- Cuier, cos de gunoi
- Grafica pe banner
- Conexiune electrica cu 230V/3kW

*) Oferta personalizata in functie de suprafata

Cod: 04

Stand TOP (inchiriere)



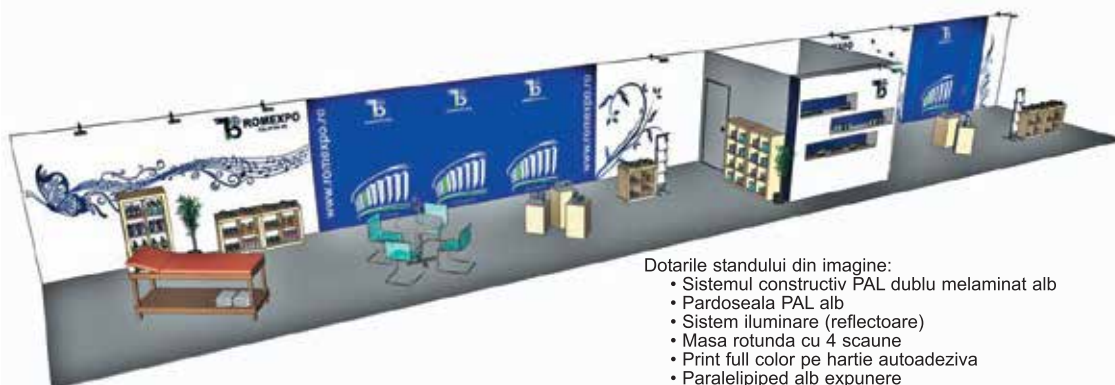
Dotarile standului din imagine:

- Sistemul constructiv: structura modulara octanorm, panouri PFL colantate, structura modulara MSB
- Mocheta unica folosinta
- Oficiu cu usa plianta
- Televizor LCD si DVD
- Cuier, cos de gunoi
- Suport pliante
- Desk structura
- Sistem iluminare: reflectoare si spoturi
- Conexiune electrica cu 230V/3kW

*) Oferta personalizata in functie de suprafata

Cod: 05

Stand PREMIUM (inchiriere)



Dotarile standului din imagine:

- Sistemul constructiv PAL dublu melaminat alb
- Pardoseala PAL alb
- Sistem iluminare (reflectoare)
- Masa rotunda cu 4 scaune
- Print full color pe hartie autoadeziva
- Paralelipiped alb expunere
- Cuier, cos de gunoi
- Plante decorative
- Conexiune electrica cu 230V/3kW

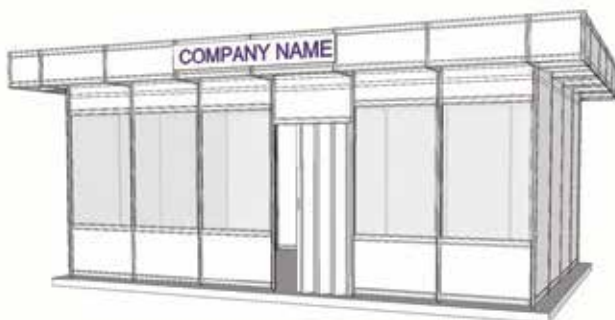
*) Oferta personalizata in functie de suprafata



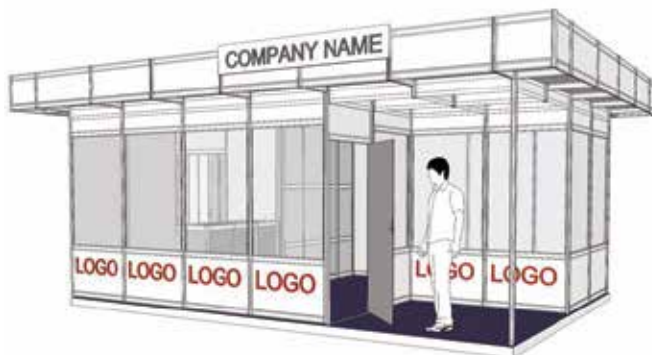
Romexpo SA NR. O.R.C. J40/14818/1991; CUI RO155425; EUID: ROONRC J40/14818/1991;
Capital social subscris si varsat: 29 619 840 Lei;
Bd. Marasti nr. 65-67 Sector 1, 011465 Bucuresti, Tel: +40 21 207 70 00, Fax: +40 21 207 70 70,
E-mail: packshow@romexpo.ro; www.packshow.ro



Euroexpo Fairs Srl | J40/8828/2014 | CUI RO33423058; Bd. Expozitiei nr. 7, Sector 1,
012101 Bucuresti. Tel:+40 21 321 60 30, Fax: +40 21 321 60 35
E-mail: packshow@euroexpo.ro; www.packshow.ro

**PACK SHOW****11 - 14 MAI 2022****ROMEXPO****Cod: 06****Stand Standard Exterior (inchiriere)**

- Pereti pe contur, podium, acoperis
- Mocheta unica folosinta
- Pазие pe latura principala inscriptionata cu numele firmei
- Tablou electric
- 1 masa, 3 scaune, 1 cos de gunoi, 1 spot/4mp, 1 priza
- Standul are in dotare un oficiu de 1 mp (o draperie + un panou + 1 cuier)

Tarif: 42 euro/mp**Cod: 07****Stand Personalizat Exterior (inchiriere)**

Constructia standului personalizat se realizeaza din structura agreata de comun acord.

Structura poate fi:

- Structura modulara
- Casute prefabricate din lemn
- Structura scena

*) Oferta personalizata in functie de suprafata

Cod: 08**Cort 5x5x2,5 m (inchiriere)**

- Structura din aluminiu
- Pereti si acoperis din PVC
- 1 masa, 4 scaune, 1 cos de gunoi, 1 bransament monofazic, 3 spoturi lumina
- Podium
- Mocheta de unica folosinta

Tarif: 42 euro/mp



Romexpo SA NR. O.R.C. J40/14818/1991; CUI RO155425; EUID: ROONRC J40/14818/1991;
Capital social subscris si varsat: 29 619 840 Lei;
Bd. Marasti nr. 65-67 Sector 1, 011465 Bucuresti, Tel: +40 21 207 70 00, Fax: +40 21 207 70 70,
E-mail: packshow@romexpo.ro; www.packshow.ro



Euroexpo Fairs Srl | J40/8828/2014 | CUI RO33423058; Bd. Expozitiei nr. 7, Sector 1,
012101 Bucuresti. Tel: +40 21 321 60 30, Fax: +40 21 321 60 35
E-mail: packshow@euroexpo.ro; www.packshow.ro



PACK SHOW

11 - 14 MAI 2022

ROMEXPO

Firma	Telefon /Fax
Adresa	Telefon mobil (al persoanei de contact)
Cod postal; Localitatea	E-mail
Judet/Sector	Cod fiscal
Persoana de contact	Cod Unic de Inregistrare la Registrul Comertului

Comandam conform celor bifate mai jos si in acelasi timp acceptam conditiile de participare din ADEZIUNEA CONTRACT si conditiile generale si tehnice ale targurilor si expozitiilor organizate in Centrul Expozitional ROMEXPO.

Cod	Descriere	Cantitatea
01	STAND STANDARD INTERIOR (inchiriere)	m ²
02	STAND EXTRA (inchiriere)	m ²
03	STAND AVANTAJ (inchiriere)	m ²
04	STAND TOP (inchiriere)	m ²
05	STAND PREMIUM (inchiriere)	m ²
06	STAND STANDARD EXTERIOR (inchiriere)	m ²
07	STAND PERSONALIZAT EXTERIOR (inchiriere)	m ²
08	CORT 5X5X2,5 m (inchiriere)	m ²

Va rugam sa bifati daca considerati necesar oficiul de 1 mp din cadrul standului standard

Pazia – numele companiei (L 200 cm / H 30 cm)
Inscriptionarea paziei (cate una pentru fiecare latura libera a standului) se va face cu litere standard, culoare albastra (sau alta culoare la cerere). Va rugam sa inserati textul pentru pazie*):

	CULOARE
--	---------

*) In cazul in care nu se completeaza numele companiei pentru pazie, aceasta se va executa cu numele firmei completat in ADEZIUNEA CONTRACT

OPTIONAL - GRAFICA PAZIE: inscriptionare logo - tarif: 26 Euro

Tarifele stipulate nu contin TVA.

--

Data comenzii

EXPOZANT

Stampila firmei expozante si semnatura